

Số: 1410/QĐ-TCHQ

Hà Nội, ngày 15 tháng 5 năm 2019

**QUYẾT ĐỊNH**

**Về việc xác nhận tổng kho xăng dầu DKC  
đủ điều kiện kiểm tra, giám sát của cơ quan hải quan**

**TỔNG CỤC TRƯỞNG TỔNG CỤC HẢI QUAN**

Căn cứ Luật Hải quan số 54/2014/QH13 ngày 23/06/2014;

Căn cứ Nghị định số 68/2016/NĐ-CP ngày 01/7/2016 của Chính phủ quy định điều kiện kinh doanh hàng miễn thuế, kho bãi, địa điểm làm thủ tục hải quan, tập kết, kiểm tra, giám sát hải quan;

Căn cứ Quyết định số 65/2015/QĐ-TTg ngày 17/12/2015 của Thủ tướng Chính phủ quy định chức năng, nhiệm vụ quyền hạn và cơ cấu tổ chức của Tổng cục Hải quan trực thuộc Bộ Tài chính;

Căn cứ Quyết định số 1385/QĐ-BTC ngày 20/6/2016 của Bộ trưởng Bộ Tài chính quy định chức năng, nhiệm vụ, quyền hạn và cơ cấu tổ chức Cục Giám sát quản lý về Hải quan trực thuộc Tổng cục Hải quan;

Xét hồ sơ của Công ty cổ phần tập đoàn Thiên Minh Đức đề nghị xác nhận lại khu vực tổng kho xăng dầu DKC đã được xác nhận đủ điều kiện kiểm tra, giám sát của cơ quan hải quan theo Quyết định số 148/QĐ-TCHQ ngày 18/01/2019 của Tổng cục trưởng Tổng cục Hải quan; kết quả kiểm tra hồ sơ, khảo sát thực tế khu vực kho đề nghị xác nhận theo công văn số 1162/HQNA-NV ngày 26/4/2019 của Cục Hải quan tỉnh Nghệ An (kèm Biên bản kiểm tra ngày 26/4/2019);

Xét đề nghị của Cục trưởng Cục Giám sát quản lý về Hải quan,

**QUYẾT ĐỊNH:**

**Điều 1.** Xác nhận tổng kho xăng dầu DKC của Công ty cổ phần tập đoàn Thiên Minh Đức (mã số thuế: 2900471372) đủ điều kiện kiểm tra, giám sát của cơ quan hải quan; cụ thể như sau:

- Tên địa điểm: Tổng kho xăng dầu DKC
- Địa chỉ: Xã Nghi Thiết, huyện Nghi Lộc, tỉnh Nghệ An
- Mã địa điểm lưu kho: 29CCS09
- Tên rút gọn trên hệ thống: KHO THIEN MINH DUC

- Diện tích khu vực kho đề nghị xác nhận đủ điều kiện kiểm tra, giám sát của cơ quan hải quan: 10.901,2m<sup>2</sup>; bao gồm 12 bể chứa với tổng dung tích 50.200m<sup>3</sup>:

Stt	Bồn (ký mã hiệu)	Sức chứa (m <sup>3</sup> )	Stt	Bồn (ký mã hiệu)	Sức chứa (m <sup>3</sup> )
1	T1	3.000	7	T7	100
2	T2	3.500	8	T8	100
3	T3	5.000	9	T21	1.500
4	T4	5.500	10	T22	1.500
5	T5	5.000	11	T9	10.000
6	T6	5.000	12	T10	10.000

(Gửi kèm sơ đồ khu vực kho đề nghị xác nhận đủ điều kiện kiểm tra, giám sát của cơ quan hải quan)

**Điều 2.** Quyết định này thay thế Quyết định số 148/QĐ-TCHQ ngày 18/01/2019 của Tổng cục trưởng Tổng cục Hải quan và có hiệu lực kể từ ngày ký.

**Điều 3.** Các ông (bà) Giám đốc Công ty cổ phần tập đoàn Thiên Minh Đức, Cục trưởng Cục Hải quan tỉnh Nghệ An, Cục trưởng Cục Giám sát quản lý về Hải quan, Cục trưởng Cục Công nghệ thông tin & Thống kê Hải quan chịu trách nhiệm thi hành Quyết định này./

**Nơi nhận:**

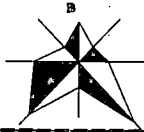
- Như Điều 3;
- Lưu: VT, GSQL (3b).

**KT. TỔNG CỤC TRƯỞNG  
PHÓ TỔNG CỤC TRƯỞNG**



**Mai Xuân Thành**

# MẶT BẰNG CÔNG NGHỆ KHO ĐÀU MỎI

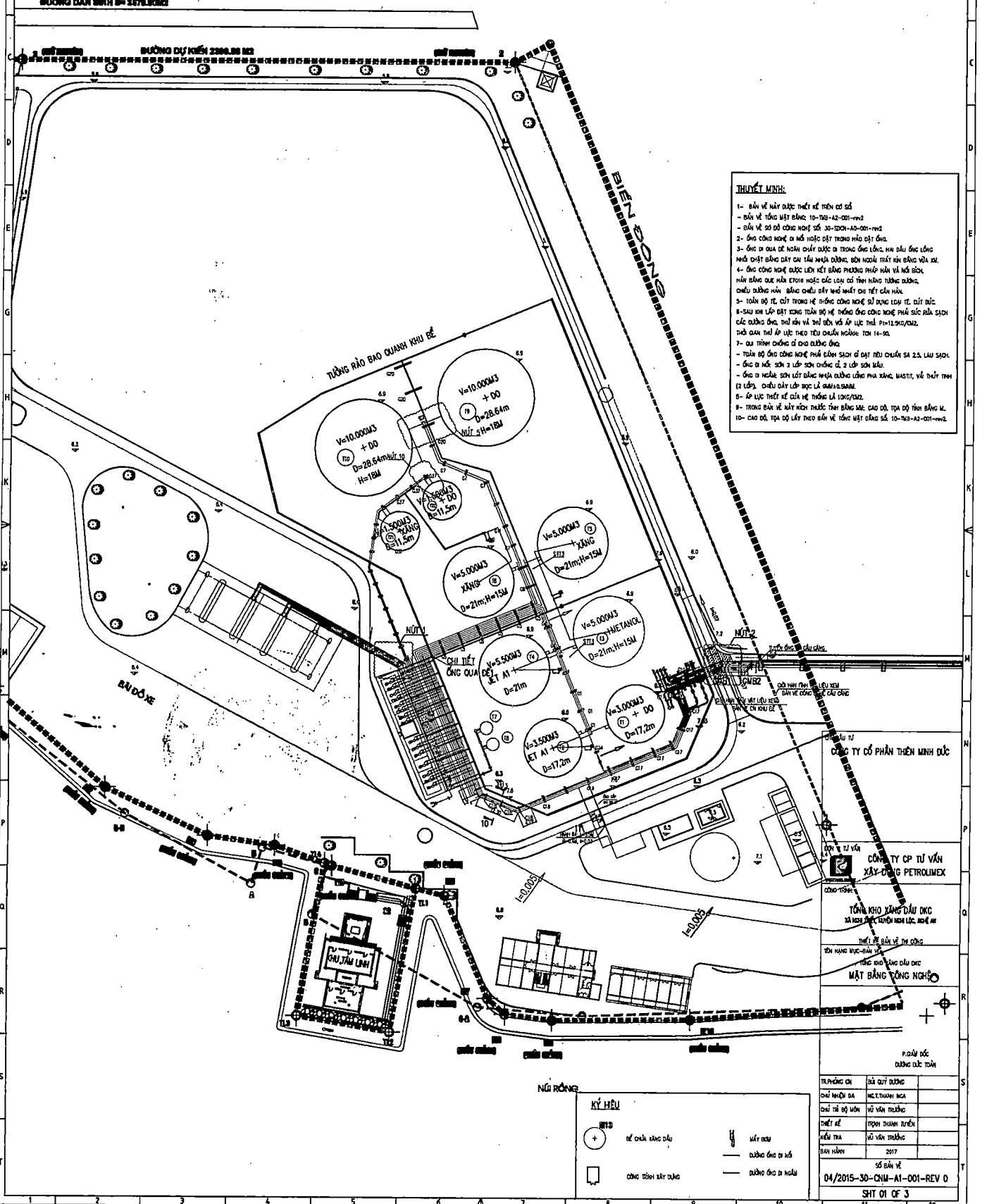


BƯỜNG DẪN BHH B- 2378.00M2

BƯỜNG DỰ PHÒNG 2396.00 M2

BIÊN BÊN BỜ

- THUYẾT MINH:**
- 1- Bản vẽ này được thiết kế trên cơ sở:
    - Bản vẽ tổng mặt bằng: 10-104-02-001-1/02
    - Bản vẽ sơ đồ công nghệ số: 30-3001-03-001-1/02
  - 2- Các công nghệ là một hoặc một trong các công nghệ sau đây được trình bày trong bản vẽ này:
    - 3- Các bể chứa để chứa dầu được trình bày theo các công nghệ sau đây:
      - 4- Các công nghệ được trình bày trong bản vẽ này là các công nghệ:
        - 5- Toàn bộ hệ thống công nghệ số được trình bày trong bản vẽ này.
        - 6- Sau khi lắp đặt xong toàn bộ hệ thống công nghệ số phải sửa chữa các đường ống, thiết bị và tải thử với áp lực thử P=1.2xP/0.92, thời gian thử áp lực theo tiêu chuẩn hoặc theo 14-30.
        - 7- Các thiết bị được trình bày trong bản vẽ.
        - 8- Toàn bộ các công nghệ phải được bảo vệ theo chuẩn SA 2.5, LAM S&P.
        - 9- Các bể chứa 2 lớp sơn chống rỉ, 2 lớp sơn bảo vệ.
        - 10- Các bể chứa sơn lót bằng nhựa đường hoặc sơn epoxy, vữa trát nền bê tông.
        - 11- Áp lực thiết kế của hệ thống là 0.02MPa.
        - 12- Trong bản vẽ này không trình bày các chi tiết, tỷ lệ theo bản vẽ 1:10 của chi tiết, tỷ lệ theo bản vẽ vẽ theo tiêu chuẩn số: 10-103-02-001-1/02.



CÔNG TY CỔ PHẦN THÊN MINH ĐỨC  
 CÔNG TY CP TƯ VẤN XÂY DỰNG PETROLIMEX  
 TÊN KHO XĂNG DẦU ĐKC  
 XÂY DỰNG VÀ THIẾT KẾ THIẾT BỊ VÀ HỆ THỐNG  
 TÊN HÀNG MỤC-DẪN  
 TÊN CÔNG TRÌNH-DẪN  
 MẶT BẰNG CÔNG NGHỆ

**KÝ HIỆU**

	bể chứa công dầu		van
	bể chứa công dầu		đường ống bê tông
	bể chứa công dầu		đường ống bê tông
	bể chứa công dầu		đường ống bê tông

**PHÂN CÔNG**  
 DƯNG DỨC TÀI

TRƯỞNG CH	S&P QUẢN LÝ
CHỦ ĐẦU TƯ	NGUYỄN VĂN H
CHỦ TÀI BỘ VỐN	VĂN VĂN
THIẾT KẾ	TRẦN VĂN H
KẾ TOÁN	VĂN VĂN
THAY HẸN	2017
	SỐ BẢN VẼ
04/2015-30-CHM-A1-001-REV 0	
SHT 01 OF 3	

