

QUYẾT ĐỊNH
Về việc thu hẹp kho ngoại quan

TỔNG CỤC TRƯỞNG TỔNG CỤC HẢI QUAN

Căn cứ Luật Hải quan số 54/2014/QH13 ngày 23/06/2014;

Căn cứ Nghị định số 68/2016/NĐ-CP ngày 1/07/2016 của Chính phủ quy định điều kiện kinh doanh hàng miễn thuế, kho bãi, địa điểm làm thủ tục hải quan, tập kết, kiểm tra, giám sát hải quan;

Căn cứ Quyết định số 65/2015/QĐ-TTg ngày 17/12/2015 của Thủ tướng Chính phủ quy định chức năng, nhiệm vụ quyền hạn và cơ cấu tổ chức của Tổng cục Hải quan trực thuộc Bộ Tài chính;

Xét đề nghị tại công văn số 261/19/VPT-CV-KD ngày 25/10/2019 của Công ty TNHH Liên doanh Kho ngoại quan Xăng dầu Vân Phong (VPT) về việc thu hẹp kho ngoại quan (kèm hồ sơ); báo cáo kết quả kiểm tra hồ sơ, thực tế kho, bãi đề nghị thu hẹp tại công văn số 1464/HQKH-NV ngày 11/11/2019 của Cục Hải quan tỉnh Khánh Hòa (kèm biên bản kiểm tra thực tế thu hẹp, mở rộng kho ngoại quan xăng dầu số 11/BB-HQKH ngày 08/11/2019);

Xét đề nghị của Cục trưởng Cục Giám sát quản lý về Hải quan,

QUYẾT ĐỊNH:

Điều 1. Thu hẹp, mở rộng kho ngoại quan của Công ty TNHH Liên doanh Kho ngoại quan Xăng dầu Vân Phong (VPT), cụ thể như sau:

- Số lượng bể ngoại quan thu hẹp: 02 bể T-1303 với dung tích chứa 40.000m³, bể T-1503 với dung tích chứa 20.000m³.

- Địa chỉ: Thôn Mỹ Giang, xã Ninh Phước, thị xã Ninh Hòa, tỉnh Khánh Hòa.

(Gửi kèm sơ đồ, phương án cô lập tuyến ống bể T-1503, T303)

Điều 2. Công ty TNHH Liên doanh Kho ngoại quan Xăng dầu Vân Phong (VPT) chịu trách nhiệm thực hiện phương án cô lập tuyến ống bể T-1503, T-1303 gửi kèm công văn số 261/19/VPT-CV-KD của Công ty; xử lý số lượng hàng đang tồn trữ tại các bể T-1303, T-1503 trước khi chuyển đổi 02 bể này từ

bê ngoại quan sang bê nội địa để lưu trữ lô hàng đã hoàn thành thủ tục nhập khẩu của Cục Xăng dầu – Tổng cục Hậu cần.

Cục Hải quan tỉnh Khánh Hòa kiểm tra và thực hiện các biện pháp giám sát để đảm bảo việc quản lý giám sát hải quan theo đúng quy định của pháp luật.

Điều 3. Quyết định này có hiệu lực từ ngày ký và là bộ phận không tách rời của Quyết định số 869/QĐ-TCHQ ngày 24/4/2012 của Tổng cục trưởng Tổng cục Hải quan.

Điều 4. Các ông (bà) Giám đốc Công ty TNHH Liên doanh Kho ngoại quan Xăng dầu Vân Phong (VPT), Cục trưởng Cục Hải quan tỉnh Khánh Hòa, Cục trưởng Cục Giám sát quản lý về Hải quan, Cục trưởng Cục Công nghệ thông tin & Thống kê Hải quan chịu trách nhiệm thi hành Quyết định này./.

Nơi nhận:

- Như Điều 4;
- Lưu: VT, GSQL (3b).

**KT. TỔNG CỤC TRƯỞNG
PHÓ TỔNG CỤC TRƯỞNG**



Mai Xuân Thành

<p style="text-align: center;">VPT VANPHONGTERMINAL</p>	<p style="text-align: center;">CÔNG TY TRÁCH NHIỆM HỮU HẠN LIÊN DOANH KHO NGOẠI QUAN XĂNG DẦU VÂN PHONG Vanphong Bonded Petroleum Terminal <u>Joint Venture Company Limited</u></p>	<p>Mã số/Code: VPT-BM-01.07 Lần ban hành/ Issue time : 01 Ngày bh/ Issue date:.....</p>
--	--	---

Ninh Hòa, ngày 25 tháng 10 năm 2019.

PHƯƠNG ÁN CÔ LẬP TUYẾN ỐNG BỂ T-1503, T-1303

I. THÔNG TIN HÀNG HÓA, TUYẾN ỐNG:

Hệ thống công nghệ sử dụng:

• **Tuyến ống:**

+ **Nhập tàu:**

- Jetty line P-1008- 20"-1A, Header line P-1005-26"-1A
- Line ngang vào bể T-1503 P-1143-20"-1A.
- Line ngang vào bể T-1303 P-1125-20"-1A.

+ **Xuất tàu:**

- Header line P-1015-24"-1A, P-1015A -12", P-2006-12"-1A
- Jetty line P-2001-12"-1A.
- Line ngang vào bể T-1503 P-1143-20"-1A.
- Line ngang vào bể T-1303 P-1125-20"-1A.

• **Bơm sử dụng:**

- Nhập sử dụng bơm: P-1010 (300m³/h), P-1012/1013 (800 m³/h).
- Xuất sử dụng bơm : P-2001 (300m³/h), 2004(800 m³/h), P-2010 (50 m³/h).

II. PHƯƠNG ÁN THU HẸP TUYẾN ỐNG:

A. Quy trình nhập sản phẩm vào bể T-1503, T-1303:

1. Tàu dỡ hàng đến VPT cập cầu cảng số 3 (Jetty 3), kết nối cần LX-4304 với họng manifold của tàu.
2. Sản phẩm được bơm từ tàu qua LX-4304 qua Jetty line P-1008 điền đầy tuyến ống P-1008.
3. Sản phẩm từ line P-1008 chạy qua đầu hút bơm 1012/1013, qua header line P-1005 đến line ngang vào bể T-1503 (line P-1143-20"-1A), bể T-1303 (P-1125-20"-1A). Sau khi tàu nhập xong tiến hành cắt cần LX4304 với tàu và chốt số liệu.

VPT VANPHONGTERMINAL	CÔNG TY TRÁCH NHIỆM HỮU HẠN LIÊN DOANH KHO NGOẠI QUAN XĂNG DẦU VÂN PHONG Vanphong Bonded Petroleum Terminal <u>Joint Venture Company Limited</u>	Mã số/Code: VPT-BM-01.07 Lần ban hành/ Issue time : 01 Ngày bh/ Issue date:.....
--------------------------------	---	--

T-1503 T-1303	Header P-1005-26"	P-1012	P-1013
15MOV0301 (P.1143-20"	10MOV15302		
13MOV0301 (P.1125-20"	10MOV13302		
Header P-1005-26"		10MOV1203	10MOV1303
Jetty line P-1008-20"		10MOV1204	10MOV1304
	Loading arm	Jetty line P-1201-16"	Jetty line P-1008-20"
	LX-4102 01MOV0201	01BB0201	
	LX-4203 02MOV0301	02BB0302	
	LX-4304 03MOV0401		03BB0401
	LX-4403 04MOV0301		02BB0302

• **Ghi chú:**

- Đính kèm sơ đồ công nghệ nhập tàu.
- Các van tô đậm được sử dụng trong quá trình nhập tàu.

B. Quy trình xuất sản phẩm từ bể T-1503, T-1303:

1. Sản phẩm từ bể T-1503, T-1303 được điền đầy từ line ngang vào bể T-1503 (P-1143-20"-1A), bể T-1303 (P-1125-20"-1A) xuất qua tuyến ống Header line P-1015A-12"-1A; P-1015-24"-1A, qua Header line P-2006-12"-1A và Jetty line P-2001-12"-1A.
2. Sử dụng bơm P-2004 hút sản phẩm từ bể T-1503, T-1303 đẩy qua Header line P-1015A-12"-1A; P-1015-24"-1A, P-2006-12"-1A và Jetty line P-2001-12"-1A, đẩy qua ống mềm xuống tàu qua các cần xuất nhập ở Jetty 1 (LX.4103) hoặc Jetty 2 (LX.4204) có tàu nhận hàng .
3. Sau khi xuất tàu xong tiến hành cắt cần xuất nhập làm đầy tuyến ống và chốt số liệu sau xuất.

• **Ghi chú:**

- Đính kèm sơ đồ công nghệ xuất tàu.
- Các van tô đậm được sử dụng trong quá trình xuất tàu.

VPT VANPHONGTERMINAL	CÔNG TY TRÁCH NHIỆM HỮU HẠN LIÊN DOANH KHO NGOẠI QUAN XĂNG DẦU VÂN PHONG Vanphong Bonded Petroleum Terminal Joint Venture Company Limited	Mã số/Code: VPT-BM-01.07 Lần ban hành/ Issue time : 01 Ngày bh/ Issue date:.....
--------------------------------	---	--

T-1503 T-1303	Header P-1015A-12" Header P-1015-24"	P-2001	P-2004	P-2010
15MOV0301 (P.1143-20") 13MOV0301 (P.1125-20")	10MV15304A/B 10MV13303			
Header P-2006-12"	20MV21303	20MV0106	20MV0402	20MV1005
Jetty line P-2001-12"		20MV0101	20MV0401	20MV1010
	Loading arm	Jetty line P-2001-12"		
	LX-4103 LX-4204	Ống mềm Ống mềm	02BB0403	

- Tàu cập cầu làm hàng tại Jetty nào thì mở các van ở Jetty tương ứng (ví dụ Tàu nhận hàng tại Jetty 1 **chỉ được mở** các van ở jetty 1 tương ứng đã tô màu ở trên, **các van tại các jetty khác yêu cầu đóng** và niêm phong lại)

GIÁM ĐỐC VẬN HÀNH

Nơi nhận:

- Các phòng ban công ty
- Ban Tổng giám đốc
- Giám định độc lập
- Hải quan Vân Phong
- Lưu VT
- Đại diện chủ hàng



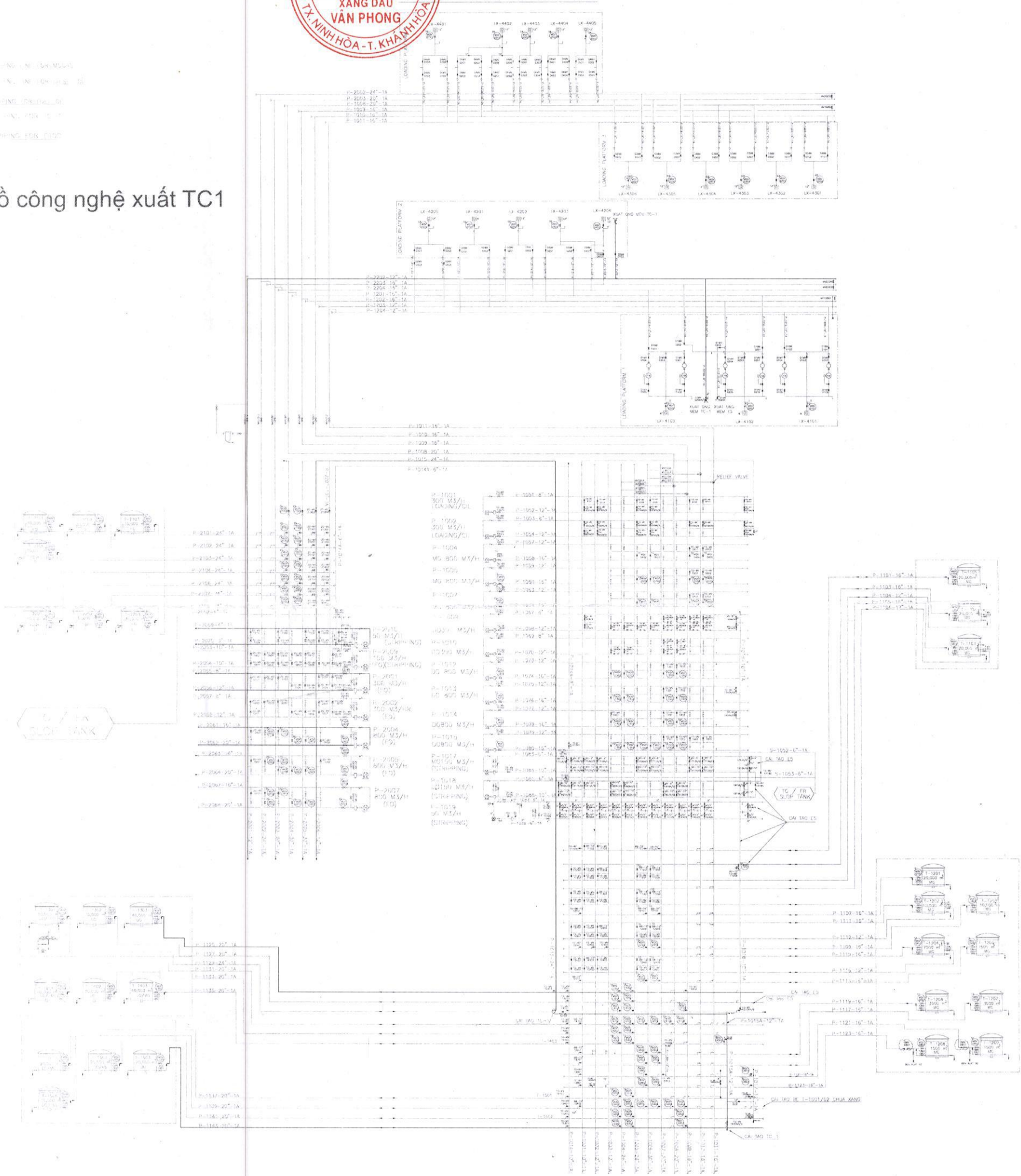
PHÓ TỔNG GIÁM ĐỐC

PHÓ TỔNG GIÁM ĐỐC
Nguyễn Trần Trung



VẬN PHÒNG TERMINAL

Sơ đồ công nghệ xuất TC1



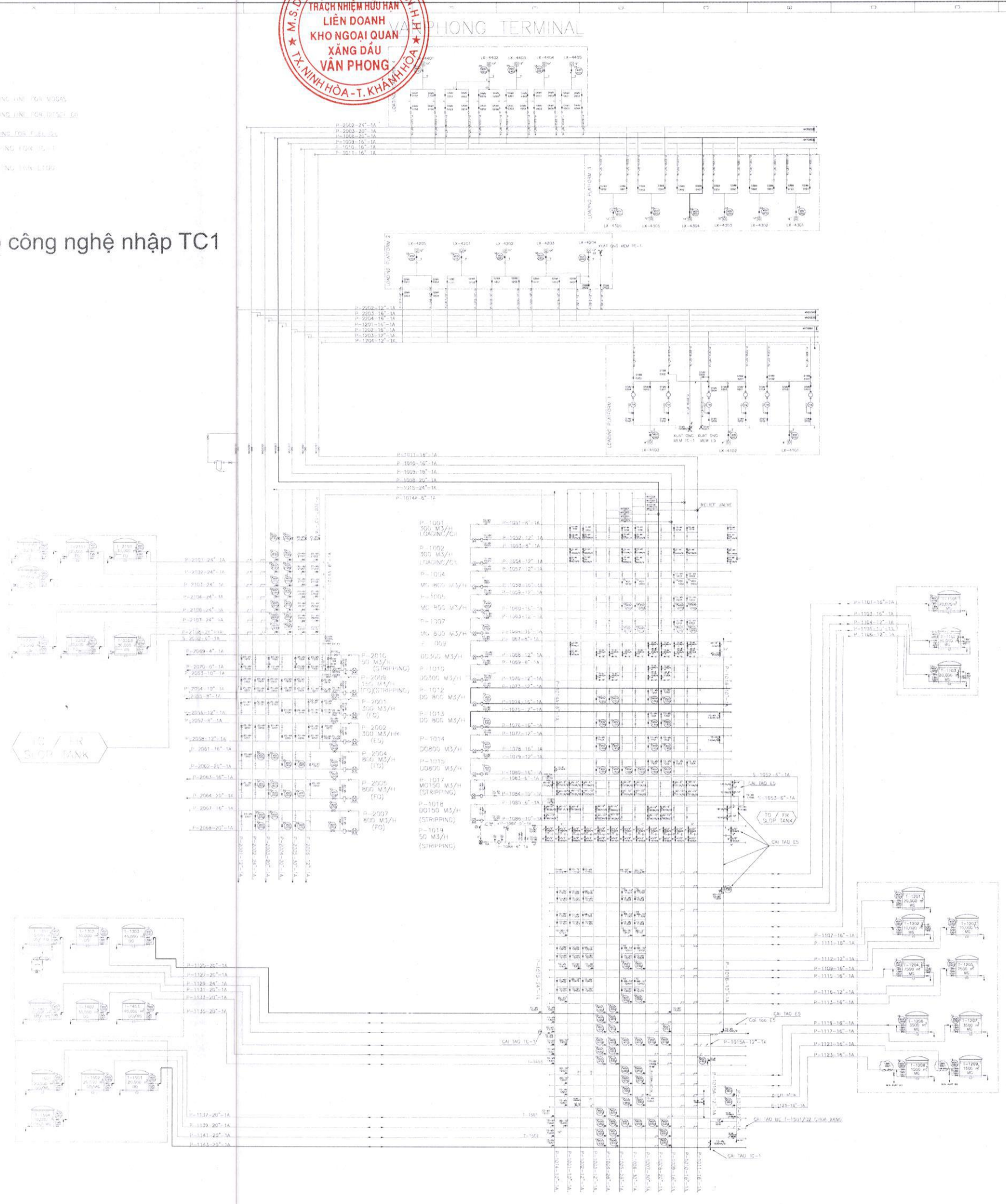
PROCESS FLOW DIAGRAM AT TANKFARM AND JETTY AREA



VĂN PHONG TERMINAL

- TRƯỜNG ĐẠI HỌC KHOA
- TRƯỜNG ĐẠI HỌC KHOA
- TRƯỜNG ĐẠI HỌC KHOA
- TRƯỜNG ĐẠI HỌC KHOA
- TRƯỜNG ĐẠI HỌC KHOA

Sơ đồ công nghệ nhập TC1



PROCESS FLOW DIAGRAM AT TANKFARM AND JETTY AREA